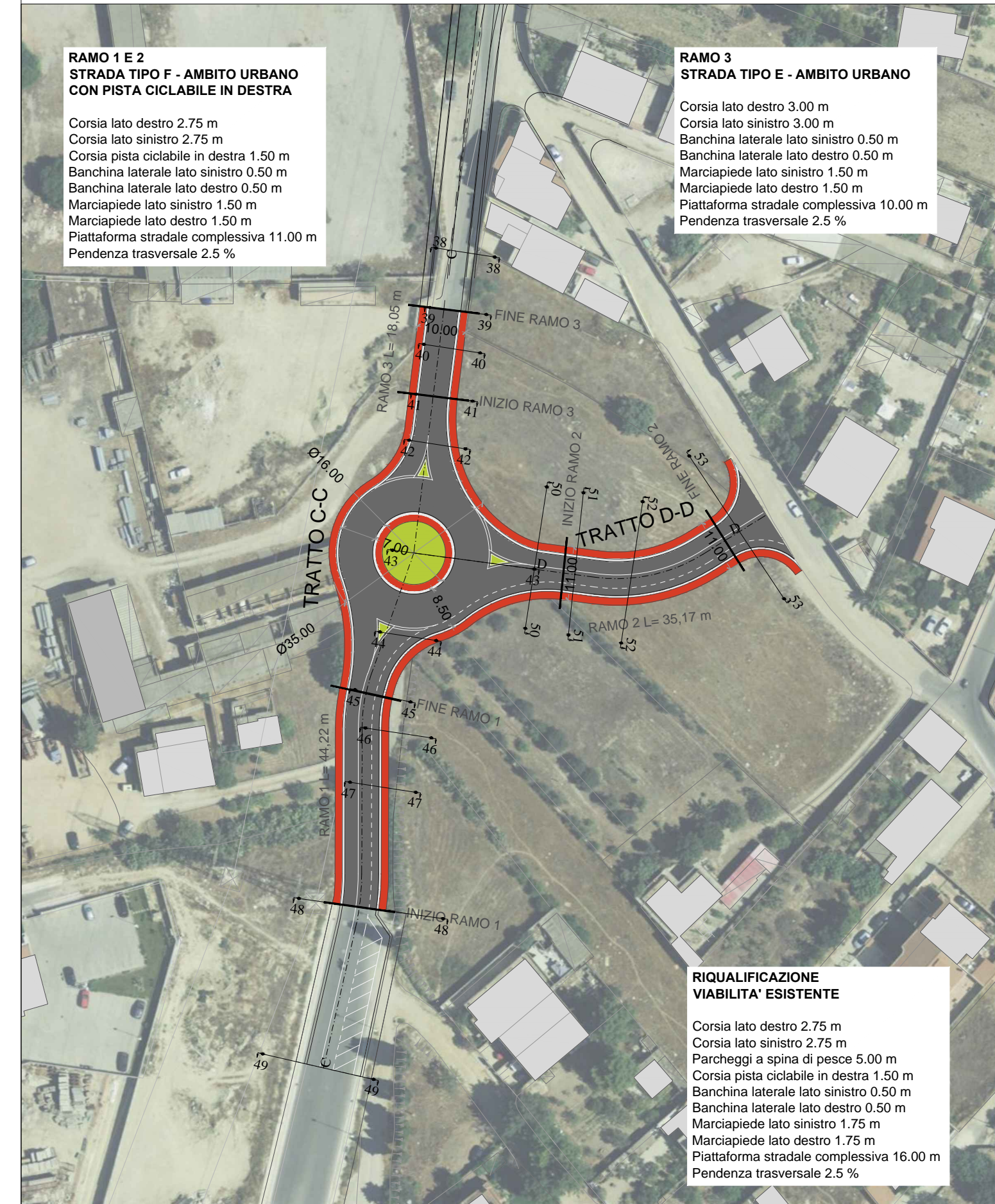
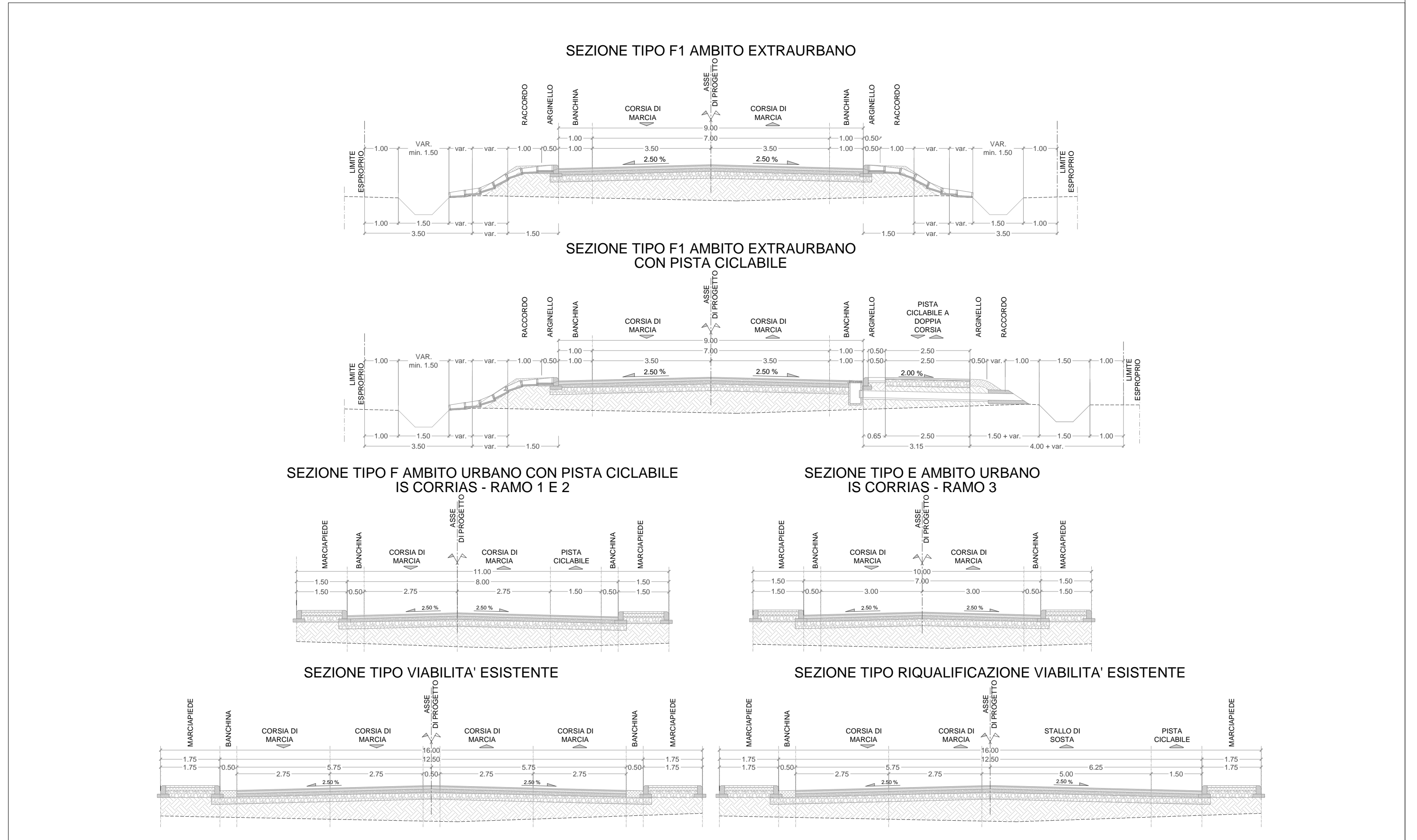


VIABILITA' E ROTATORIA A SU PEZZU MANNU 1:1.000



VIABILITA' E ROTATORIA SU VIA IS CORRIAS 1:1.000



SEZIONI TIPO VIABILITA' 1:100





**COMUNE DI SELARGIUS**  
Provincia di Cagliari  
Assessorato ai Lavori Pubblici

---

**PROGETTO PRELIMINARE**

**LAVORI DI REALIZZAZIONE N. 2 ROTATORIE  
E CONNESSA VIABILITÀ COMPLEMENTARE**


Elaborato: PLANIMETRIA TECNICA E SEZIONI TIPO - VIABILITA'	Tavola: <b>09</b>
	Data: Luglio 2015
SCALE DISEGNI: 1:1000 - 1:100	Agg.: Ottobre 2015

**GRUPPO DI PROGETTAZIONE**

Dott. Ing. Nicola CONCAS

Dott. Ing. Giovanni MURGIA

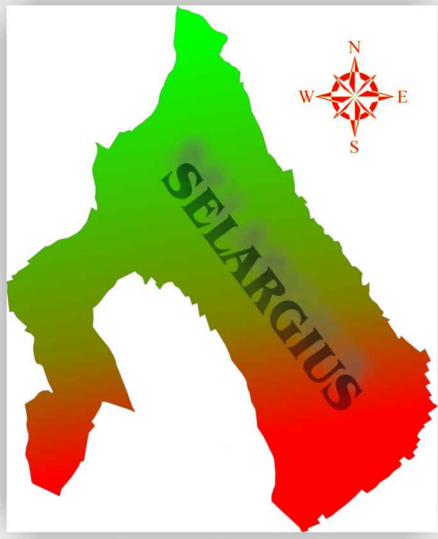




**RESPONSABILE DEL PROCEDIMENTO**

Dott. Ing. Cecilia CANNAS





L'Assessore LL.PP.  
(Riccardo PASCHINA)

Comune di Selargius

Il Sindaco  
(Gianfranco CAPPAI)